



Sonnenbühl  
Schwäbische Alb

**SONNENBÜHL**  
GASTGEBER 2022

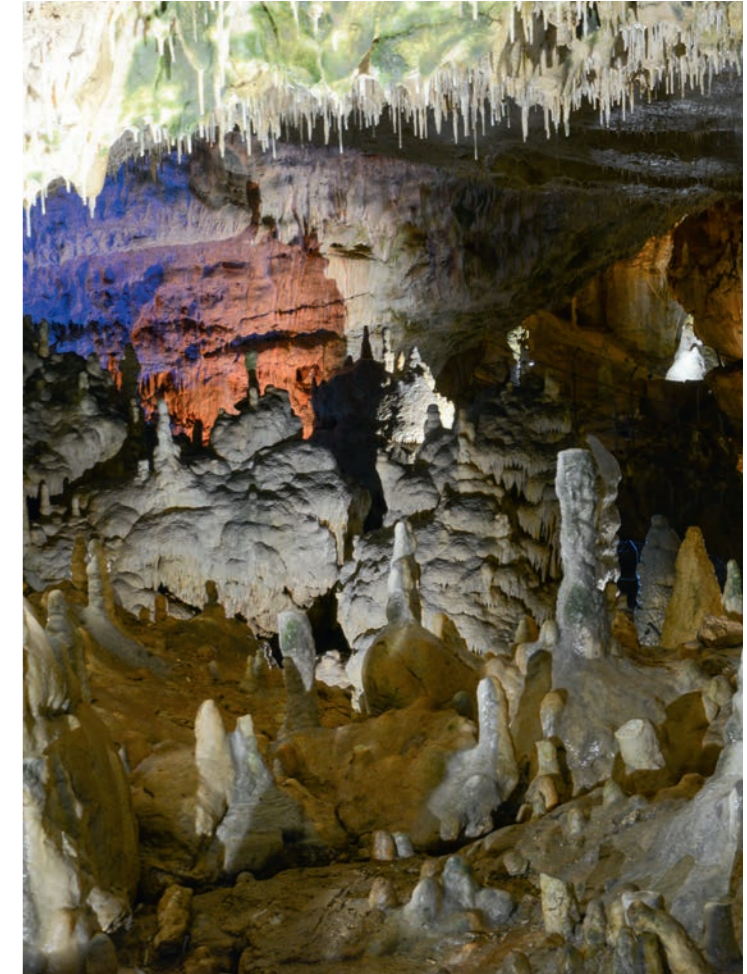




## SONNENBÜHL HOCHGEFÜHL

Sonnenbühl liegt inmitten der vielfältigen Natur- und Kulturlandschaft der Schwäbischen Alb. Als Ausflugsziel hat sich Sonnenbühl vor allem durch die beiden prächtigen Tropfsteinhöhlen, die Bären- sowie die Nebelhöhle, einen überregionalen Namen gemacht. Besucher erfahren bei den Führungen spannende Details über die Geschichte der Höhlen und die geologischen Besonderheiten. Die Höhlenwelten Sonnenbühl sind Infostelle des Geopark Schwäbische Alb. Sehenswürdigkeiten wie Deutschlands erstes Ostereimuseum, der Freizeitpark Traumland, die Sommerbobbahn, der Golfplatz, vielseitige Wanderwege, Wintersportanlagen und diverse Langlaufloipen bieten viele Freizeitmöglichkeiten, abgerundet durch eine gepflegte Gastronomie.

Sonnenbühl wurde mit dem Gütesiegel „familien-ferien Baden-Württemberg“ ausgezeichnet.





# GASTGEBERVERZEICHNIS



## Romantik Hotel | Restaurant Hirsch

★★★★

Erleben Sie die Schwäbische Alb mit allen Sinnen!

Tauchen Sie ein in die familiäre Atmosphäre des einzigen Romantik Hotels auf der Schwäbischen Alb. Genießen Sie eine der besten Küchen der Region aus der Hand von Sterne-Koch Gerd Windhösel. Ob im Restaurant Hirsch oder in einer unserer Stuben, stets erwartet Sie höchster kulinarischer Genuss. In unserem Hotel treffen Sie auf individuell und liebevoll eingerichtete Zimmer und Suiten. Idealer Ausgangspunkt für herrliche Ausflüge, Wanderungen und Radtouren auf der Schwäbischen Alb. Dank unserer E-Bike Verleihstation können Sie auch bequem ohne Rad anreisen (online buchbar).

Nähere Infos finden Sie auf unserer Homepage!

**Info:** Romantik Hotel | Restaurant Hirsch Gerd Windhösel GmbH, Im Dorf 12, 72820 Sonnenbühl - Erpfingen, Tel. +49 (0) 71 28 / 9291 -0, Fax +49 (0) 71 28 / 9291 -34, reservierung@romantikhotel-hirsch.de, www.romantikhotel-hirsch.de

1 EZ | 13 DZ | 1 SU | **ab 103-285 €** (inkl. Frühstück)  
Ermäßig. ab 3 bzw. 7 Nächten, HP 50 €



## Landhotel Sonnenbühl

★★★

Hotel im Grünen in 800 m Höhe auf der Schwäbischen Alb. Restaurant mit deutscher Küche, Tagungs- und Konferenzräume, Tennishalle, Kegelbahnen, Gartenterrasse und Kaminzimmer.

Hotel-FB für Langschläfer und Frühaufsteher ohne Zeitreglements. Behindertenfreundliches Haus.

Wandern ohne Gepäck, Shuttle-Service, Fahrradverleih, Catering.

Ihr Hochzeits- und Eventlokal auch unter [www.hochzeitlocation-reutlingen.de](http://www.hochzeitlocation-reutlingen.de)

Ausflugstipp: **Hofgut Übersberg** mit wunderschöner Aussicht vom Mädlesfels!

**Info:** Alexander Reum, Egelsbergstr. 12, 72820 Sonnenbühl - Willmandingen, Tel. +49 (0) 71 28 / 92830, Fax +49 (0) 71 28 / 928325, info@landhotel-sonnenbuehl.de, www.landhotel-sonnenbuehl.de

2 EZ | 10 DZ | 2 AP | **65-110 €** (inkl. Frühstück)  
VP 28,50 € | HP 17,50 €  
Zuschl. Hund 5-10 €/Nacht



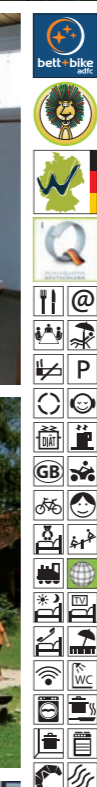
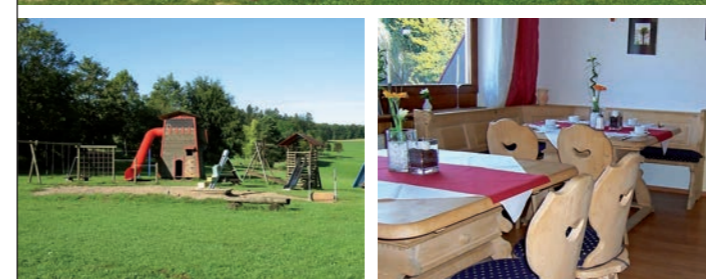
164 Betten, 38 Zimmer, davon 31 Zimmer mit DU/WC entweder auf dem Zimmer oder dem Zimmer zugeordnet.

Preise inkl. Frühstück, Bettwäsche, zzgl. Kurtaxe.  
Junioren bis 26 Jahre, Familien: 30,20 EUR. HP 36,60 EUR, VP 40,40 EUR. Einzelgäste ab 27 Jahre: 34,20 EUR. HP 40,60 EUR, VP 44,40 EUR.  
DJH-Mitgliedschaft ist erforderlich.



## Jugendherberge Erpfingen

**Info:** Familie Kube, Auf der Reute 1, 72820 Sonnenbühl - Erpfingen, Tel. +49 (0) 71 28 / 1652, Fax +49 (0) 71 28 / 3370, info@jugendherberge-erpfingen.de, www.jugendherberge-erpfingen.de



## Ferien- und Erlebnisdorf Sonnenmatte

Auf der Schwäbischen Alb, einer der schönsten Mittelgebirgsregionen Europas, auf 800 m Höhe, liegt der Luftkurort Sonnenbühl-Erpfingen und das Feriendorf Sonnenmatte mit 55 Ferienhäusern, davon 5 rollstuhlgerecht und 10 Appartements.

Gruppen- und Tagungsräume für verschiedene Veranstaltungen. Ganzjährig geöffnet.

Das Feriendorf Sonnenmatte ist ein beliebter Aufenthaltsort für Familienurlaub, Familienfeiern, Gruppenaufenthalte, Probewochenenden, Schulfreizeiten oder Tagungen.

Sonnenbühl- Erpfingen ist gleichzeitig ein idealer Ausgangspunkt für Wander- und Radtouren.

Unsere Ferienhäuser sind familienfreundlich ausgestattet, zur Selbstversorgung oder Verpflegung über die eigenständige Gaststätte. Auf dem großzügigen autofreien Gelände gibt es viele Freizeiteinrichtungen, wie Beachvolleyballplatz, Bolzplatz, Bouleplatz, Spielplätze, Grillplätze, Feuerstellen uvm.

In der Ferienzeit bieten wir ein abwechslungsreiches Ferienprogramm an. Für die sonnenfreien Tage gibt es unseren Kinderspielraum und Freizeitraum mit Kicker, Billard, Tischtennis, Airhockey und einen WLAN-Raum.

Sonnenbühl und seine Umgebung bieten viele Attraktionen: Höhlen, Museen, Freizeitparks, Golfplatz, Reiten, Burgen, Schlösser, im Winter Skilifte und Loipen.

Weitere Auszeichnungen:  
Service Qualität Deutschland, Preisträger Familienferien.

**Info:** Ferien- und Erlebnisdorf Sonnenmatte, Sonnenmatte 51, 72820 Sonnenbühl - Erpfingen, Tel. +49 (0) 71 28 / 92990, Fax +49 (0) 71 28 / 929920, info@die-sonnenmatte.de, www.die-sonnenmatte.de

65 Fewos | Typ: 10 x B, 55 x FH  
1-7 Pers. | 42-155 qm | **ab 58 €**  
Sonderangebote auf Anfrage, Preis gilt pro Ferienhaus/Fewo



# GASTGEBERVERZEICHNIS



## alb space

\*\*\*\*\* (2x)

Unsere beiden Flying Spaces (Tiny Häuser) sind seit 2021 bezugsfertig und bieten höchsten Komfort auf bis zu 50 qm. Beide Wohnungen verfügen über eine Terrasse bzw. einen Balkon. PKW Stellplätze sowie ein außenliegender Abstellraum stehen zur Verfügung.

Das untere alb space ist für 4 Personen ausgelegt, das obere für 2 Personen. Beide Wohnungen sind voll ausgestattet und bieten alles, was Sie für einen unvergesslichen und erholsamen Urlaub benötigen. Bettwäsche und Handtücher sind inklusive. Die Wohnungen befinden sich in ruhiger, aber dennoch zentraler Lage in Sonnenbühl. Von hier aus können Sie zu unzähligen Touren in Nah und Fern starten.

**Info:** Kerstin Herrmann und Daniel Eisert, Wilhelmstr. 11, 72820 Sonnenbühl - Willmandingen, Tel. +49 (0)1 51 / 70 00 66 35, info@albspace.de, www.albspace.de, Verwaltung: Brühlstraße 13, 72820 Sonnenbühl

2 Fewos | Typ: 1 x B, 1 x C  
1-4 Pers. | 40-50 qm | **135 €**  
Kinder bis 16 Jahre frei, 1 Person 75 €/Nacht, Zuschlag 30 € pro Aufenthalt, weitere Person Fewo ab 30 €



## Ferienhaus Waldblick

\*\*\*\* (1x)

Unser rustikal eingerichtetes Ferienhaus in ruhiger Lage ist mit einem großen Wohnraum, Küche, 3 Schlafzimmern (auf Wunsch Kinderbett), 2 Bädern und einer Galerie ausgestattet. Über zwei Stockwerke verteilt können Sie hier mit Ihrer Familie oder Freunden Urlaub machen. Auch ist das Haus durch die großzügigen Räumlichkeiten für Gruppenurlaube bestens geeignet. Vom Wohnraum aus können Sie auf die Terrasse, dort befindet sich ein Grill sowie eine große Wiese. Das Highlight ist unser "Französisches Königszimmer" mit einem holzgeschnitzten King-Size-Bett aus dem 19. Jahrhundert. Zusätzliche Ferienwohnung auf Anfrage.

Viele Attraktionen wie Bären- und Nebelhöhle, Schloss Lichtenstein, Bob-Bahn usw. sind in nächster Umgebung.

**Info:** Hedwig und Günter Möck-Vermietung, Schloßstr. 23, 72820 Sonnenbühl - Erpfingen, Tel. +49 (0) 71 28 / 23 93, Fax +49 (0) 71 28 / 92 76 16, Tel. +49 (0) 71 28 / 20 56, ferienhaus@sommerbob.de, www.sommerbob.de

1 Fewo | Typ: 1 x FH  
1-6 Pers. | 240 qm | **49-69 €**  
Übernachtungsmöglichkeiten für bis zu 10 Personen auf Anfrage, Aufpreis weitere Personen auf Anfrage.



## Ferienwohnung Pauline

Genießen Sie Ihre Urlaubstage in unserer komfortablen und besonderen Ferienwohnung Pauline.

Die schöne ebenerdige Erdgeschosswohnung ist 86 qm groß und befindet sich in ruhiger Wohngegend am Ortsrand in Naturnähe. Im großzügigen Wohnzimmer mit Essbereich finden Sie ein hochwertiges Sofa, welches bei Bedarf ausgezogen zwei einzelne Betten à jeweils 90 x 200 cm ergibt. Im Schlafzimmer schlafen Sie erholsam und gesund im hochwertigen Boxspringbett (200 x 200 cm) mit bequemer Einstiegshöhe. Auf der Terrasse können Sie im eigenen Strandkorb den Blick in unseren Garten genießen.

**Unser Anspruch ist es, dass Sie sich bei uns rundum wohlfühlen.**

**Info:** Familie Schairer, Moltkestr. 22, 72820 Sonnenbühl, Tel. +49 (0) 71 28 / 3 80 56 48, info@fewo-pauline-sonnenbuehl.de, www.fewo-pauline-sonnenbuehl.de

1 Fewo | Typ: 1 x B  
1-4 Pers. | 86 qm | **ab 98 €**  
Zuschl. bis 2 Nächte 5 €/Pers./Nacht | Ermäßig. ab 14 Nächte 5 €/Nacht  
Kinderermäßigung, weitere Person Fewo 15 €



Unsere ruhige Wohlfühlwohnung in Erpfingen ist gemütlich und modern eingerichtet mit 2 großzügigen Schlafzimmern, Wohn-/Esszimmer, separater Küche und Bad mit Dusche und WC. Nach einem erlebnisreichen Tag auf der Schwäbischen Alb können Sie den privaten Garten mit Terrasse und Grill für sich genießen und die Seele baumeln lassen. Und hinterm Haus beginnt die namensgebende **ALBWIESTE**... Wir freuen uns auf Sie!

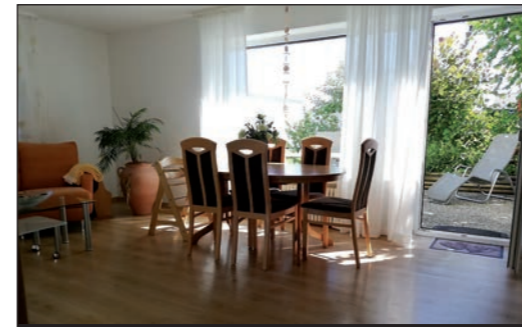


## Ferienwohnung Albwiese

\*\*\*\* (1x)

**Info:** Inge Mauser, Mußweg 1, 72820 Sonnenbühl - Erpfingen, Tel. +49 (0) 1 51 / 55 64 94 66, albweise@gmx.de, https://fewo-albweise.jimdosite.com/

1 Fewo | Typ: 1 x C  
1-6 Pers. | 94 qm | **90 €**  
Mindestaufenthalt 2 Nächte, weitere Person Fewo 15 €



Die komfortable, familienfreundliche Wohnung liegt eingebettet im großen Garten mit zahlreichen Spielmöglichkeiten. Sie ist zentral gelegen und doch ein ruhiger Ausgangspunkt für vielseitige Ausflüge und sportliche Aktivitäten. Das Ortszentrum mit Bäcker, Metzger, Ärzten, Apotheke, Tourist-Info, Bushaltestelle uvm. ist nur 5 Gehminuten entfernt. Weitere Infos mit Belegungskalender unter [www.mythos-alb.de](http://www.mythos-alb.de)



## Ferienwohnung Albluft

**Info:** Ruth Schwarz, Holdergasse 21, 72820 Sonnenbühl - Udingen, Tel. +49 (0) 71 28 / 4 15 59 55, fewo-albluft@web.de

1 Fewo | Typ: 1 x C  
1-5 Pers. | 84 qm | **79 €**  
Mindestaufenthalt 2 Nächte | Zuschl. bis 3 Nächte 20 €/Nacht  
Ermäß. ab 1 Woche, Kinder 2-10 Jahre 7,50 €/Person, weitere Person 15 €



Die schöne 3-Zimmer-Wohnung mit 76qm befindet sich im Erdgeschoss mit separatem Eingang. Die Wohnung liegt in Sonnenbühl im Ortsteil Genkingen circa 15 Kilometer südlich von Reutlingen. Rundum gibt es zahlreiche Wanderwege und Ausflugsmöglichkeiten. Bitte beachten Sie, dass Haustiere aufgrund der Ausstattung nicht erlaubt sind. Vor dem Haus befindet sich ein Parkplatz für Ihr Auto.



## Alb-Rose Sonnenbühl

**Info:** Karl Heinz Altenpohl, Pfullinger Str. 32, 72820 Sonnenbühl - Genkingen, Tel. +49 (0) 71 28 / 36 96, Alb-Rose-Ferienwohnung@web.de

1 Fewo | Typ: 1 x C  
1-4 Pers. | 76 qm | **65-70 €**  
Mindestaufenthalt 3 Nächte | Zuschl. bis 2 Nächte 20 €/Nacht | Ermäßig. ab 10 Nächte 5 €/Nacht, weitere Person Fewo 10 €



Gemütliche Ferienwohnung mit separatem Eingang.

Küche, Dusche/WC, Schlafzimmer, Wohn/Schlafzimmer.

Große Terrasse, Sandkasten, Schaukel im Garten.

WLAN, TV, Bettwäsche/Handtücher vorhanden.



## Ferienwohnung Bahnmüller

**Info:** Dagmar Bahnmüller, Finkenstr. 1, 72820 Sonnenbühl - Genkingen, Tel. +49 (0) 71 28 / 9 20 81 37, dagmar.bahnes@web.de

1 Fewo | Typ: 1 x B  
1-3 Pers. | 60 qm | **50 €**  
Zuschl. bis 3 Nächte 10 €/Nacht, weitere Person Fewo 10 €



Ruhige, idyllisch gelegene 2,5 Zimmer-DG-Wohnung am Ortsrand von Udingen. Küche (Geschirrspülmaschine, Mikrowelle, Kaffee- und Padmaschine), begehbare Dusche/WC, 1 Schlafzimmer mit Zustellbett. WLAN, Bettwäsche und Handtücher sowie ein Fahrradunterstellplatz sind vorhanden.

**Wir freuen uns Sie als unsere Gäste begrüßen zu dürfen!**



## Ferienwohnung Bei Neuoks

**Info:** Claudia Neuok, Im Steigle 10, 72820 Sonnenbühl - Udingen, Tel. +49 (0) 71 28 / 28 10, Tel. +49 (0) 1 51 / 12 45 58 82, claudianeuok@arcor.de, www.ferienwohnung-dieneuoks.de

1 Fewo | Typ: 1 x B  
1-4 Pers. | 74 qm | **55 €**  
Mindestaufenthalt 2 Nächte | Zuschl. bis 3 Nächte 15 €/Nacht | Ermäßig. ab 14 Nächte 5 €/Nacht



Kleine 3-Zimmerwohnung mit kleinem Abstellraum in der Wohnung. 1 Schlafzimmer mit Doppelbett bzw. 2 Einzelbetten, 1 Kinderzimmer mit Ausziehbett, Wohn-Esszimmer mit Schlafsofa. Balkon, Gartenmöbel, Babyreisebett, Kinderhochstuhl, Wäsche und Geschirr vorhanden. WLAN (kein Eplus-Empfang), Parkplatz je nach Verfügbarkeit, keine Haustiere. Wohnung in sonniger Lage, ein paar Minuten zum Ortskern, eigener Eingang.



## Ferienwohnung Katharina

**Info:** Katharina Gekeler, Albstr. 21, 72820 Sonnenbühl - Erpfingen, Tel. +49 (0) 71 28 / 9 27 2 45, fewokatharina66@aol.com, www.ferienwohnungkatharina.de

1 Fewo | Typ: 1 x C  
1-4 Pers. | 55 qm | **45 €**  
Mindestaufenthalt 3 Nächte  
Ermäßig. ab 4 Nächte 5 €/Nacht (gilt für 2 Personen), weitere Person Fewo 10 €



# GASTGEBERVERZEICHNIS



Die Wohnung wird sowohl als Ferienwohnung, als Doppel- oder Einzelzimmer mit oder ohne Frühstück vermietet.

Ob Kurzurlaub, verlängertes Wochenende oder Tagestourist: bei uns sind Sie herzlich Willkommen. Gerne machen wir Ihnen auch ein Angebot für eine längere Aufenthaltsdauer.

Direkt am Albsteig HW1.



## Ferienwohnung Marlies Fink

**Info:** Marlies Fink, Pfullinger Str. 46, 72820 Sonnenbühl - Genkingen, Tel. +49 (0) 71 28 / 10 84, Tel. +49 (0) 71 63 / 7 16 86 52, marliesfink@online.de, www.manfred-fink.de

1 Fewo | Typ: 1 x B  
1-5 Pers. | 32 qm | **ab 40 €**  
Zuschl. Frühstück 7,50 €/Person, Zuschl. Hund 5 €/Nacht, weitere Person Fewo 15 €



Unser Haus liegt in ruhiger Lage mitten im Ortskern.

Freizeitattraktionen, wie die Bären- und Nebelhöhle, Bob-Bahn, Kletterpark, Schloss Lichtenstein, Ostereiermuseum usw... befinden sich in naher Ferne.

Wir wünschen Ihnen viel Spaß und hoffen, Sie bald als unsere Gäste begrüßen zu dürfen!!!



## Ferienwohnung Mraz

**Info:** Johann und Petra Mraz, Am Seilerweg 16, 72820 Sonnenbühl - Erpfingen, Tel. +49 (0) 71 28 / 32 61, Fax +49 (0) 71 28 / 32 61, Tel. +49 (0) 71 62 / 5 41 03 99, mrazpetra5@gmail.com, www.ferienwohnung-mraz.beepworld.de/index.htm

1 Fewo | Typ: 1 x C  
1-4 Pers. | 89 qm | **45 €**  
Zuschl. bis 1 Nacht 10 €/Nacht



Herzlich willkommen in unserer komplett sanierten Dachgeschosswohnung im ersten Obergeschoss mit Dachbalkon und atemberaubender Aussicht für bis zu drei Personen. Besonders empfehlenswert für Naturliebhaber, die die Ruhe im Biosphärengebiet Schwäbische Alb genießen möchten. Die Wohnung hat einen separaten Eingang und liegt in Sonnenbühl im Ortsteil Genkingen, am Ortsrand in einer sehr ruhigen Wohngegend.



## Ferienwohnung "Panoramablick Sonnenbühl" Schwäbische Alb

**Info:** Sabine Schmidt, Buchenweg 21, 72820 Sonnenbühl, Tel. +49 (0) 71 73 / 6 64 51 03, under.the.rooftop.2020@gmail.com, https://ferien-under-the-rooftop.website.info/

1 Fewo | Typ: 1 x B  
1-3 Pers. | 80 qm | **130 €**  
Mindestaufenthalt 3 Nächte, weitere Person Fewo 40 €



Unsere Ferienwohnung liegt in einer ruhigen Seitenstraße mit separatem Eingang. KFZ-Stellplatz vorhanden. Sonnige, möblierte Terrasse. Unsere Wohnung verfügt über 1 Schlafzimmer mit Doppelbett und 1 separates Bett, 1 Schlafzimmer mit Stockbett, 1 Wohnzimmer mit Schlafcouch, Küche, Bad, separates WC, Kinder-Reisebett vorhanden. Bäcker und Metzger im Ort. Supermarkt im Nachbarort (2km)



## Ferienwohnung Sieglinde

**Info:** Helmut Sautter, Löhstr. 13, 72820 Sonnenbühl - Willmandingen, Tel. +49 (0) 71 28 / 15 84, helmutsautter@t-online.de

1 Fewo | Typ: 1 x C  
1-6 Pers. | 73 qm | **60 €**  
Mindestaufenthalt 2 Nächte | Zuschl. bis 5 Nächte 10 €/Nacht, weitere Person Fewo 30 €



Helle Einliegerwohnung mit separatem Zugang. Eingerahmt von Wiesen, oberhalb des Luftkurortes Erpfingen. Große Terrasse mit eigenem Garten, Grillkamin und Gartenmöbel. Strom aus 100% erneuerbaren Energien. Geräumiges Schlafzimmer mit Doppelbett. Kinderreisebett auf Wunsch. Autostellplatz und WLAN. Preise richten sich nach Saison und Aufenthaltsdauer.



## Ferienwohnung Sonnenbühl

**Info:** Sven Heinz, Friedhofstr. 15, 72820 Sonnenbühl - Erpfingen, Tel. +49 (0) 71 28 / 92 48 83, fewo-sonnenbuehl@gmx.de, www.ferienwohnung-sonnenbuehl.de

1 Fewo | Typ: 1 x B  
1-2 Pers. | 54 qm | **40-48 €**  
Mindestaufenthalt 2 Nächte  
Endreinigung 25 €/Aufenthalt



Herzlich willkommen in unserem Doppelzimmer in sehr ruhiger Lage. Ihnen steht u.a. ein Fernseher mit DVD-Gerät und ein Kühlschrank zur Verfügung. Das separate Badezimmer ist mit Dusche, Waschbecken, WC, Bademänteln und Handtuchwärmer ausgestattet.

Im Aufenthaltsraum wird das reichhaltige Frühstück mit regionalen Produkten serviert.



## Ferienzimmer Gwosdz

**Info:** Ruth Gwosdz, Geyerstr. 9, 72820 Sonnenbühl - Erpfingen, Tel. +49 (0) 71 28 / 13 83, Fax +49 (0) 71 28 / 92 72 29, info@ferien-in-sonnenbuehl.de, www.ferien-in-sonnenbuehl.de

1 DZ | **45-48 €** (inkl. Frühstück)



Im Herzen Willmandingens, direkt neben der denkmalgeschützten Kirche, befindet sich unser Pferdehof. Sie übernachten im 6-Bett-Zimmer mit angrenzendem Bad (Dusche/WC) sowie einem Aufenthaltsraum mit Küchenzeile (Kühl-Gefrier-Kombination, Spülbecken, 2-Platten-Herd).

Desweiteren bieten wir Kutschfahrten und Trekkingtouren mit unseren Pferden an.



## Reuschelhof

**Info:** Uschi Wurster, Rathausstr. 3, 72820 Sonnenbühl, Tel. +49 (0) 71 28 / 92 75 21, Fax +49 (0) 71 28 / 4 15 70 40, uschi@reuschelhof.de, www.reuschelhof.de

1 MBZ | **ab 14 €**  
Zuschl. Frühstück 8 €/Person, Zuschl. Bettwäsche 6,50 € pauschal pro Person

# LEGENDE

- ADAC** Camping & Caravan Club
- ADFC Bett und Bike** www.bettundbike.de
- AlbCard** Aktueller Stand der teilnehmenden Gastgeber unter www.albcard.de
- BAG - Bauernhof** Bundesarbeitsgemeinschaft für Urlaub auf dem Bauernhof und Landtourismus in Deutschland e.V. www.landsichten.de
- BAG - Landurlaub**
- Bib Gourmand**
- Biosphärengastgeber** www.biosphaerengastgeber.de
- DEHOGA UmweltCheck Gold**
- ECOCAMPING Umweltmanagement** www.ecocamping.de
- Familienrestaurant BW**
- Green Sign Level 3** www.greensign.de
- Green Sign Level 4** www.greensign.de
- IQMP KOMPAKT** Zertifizierungsverfahren in der Rehabilitation
- Landeswettbewerb Familienferien BW**
- Landvielfalt** www.landvielfalt.de
- Michelin Stern**
- Partner Biosphärengebiet Schwäbische Alb**
- Q plus Reha** www.qreha.de/verfahren.html
- QS-Reha** www.qs-reha.de
- Qualitätsgastgeber Wanderbares Deutschland** www.wanderbares-deutschland.de
- RAL Gütezeichen Kompetenz richtig Essen, Speisenvielfalt und Diät**
- Schmeck den Süden** www.schmeck-den-sueden.de
- Service-Qualität Deutschland (1. Stufe)** www.servicequalitaet-deutschland.de
- Service-Qualität Deutschland (2. Stufe)** www.servicequalitaet-deutschland.de
- Wellness-Stars BW Partner Hotel** www.wellness-stars.de

Unterkunftsart	Ausstattung	Zielgruppen	Abkürzungen in der Zimmerpreistabelle
Bauernhof	Aufenthaltsraum	Kinderermäßigung	DU: Dusche Et. Bad: Etagenbad Et. Du: Etagendusche Et. WC: Etagen-WC Bk: Balkon U: Übernachtung ohne Frühstück NR: Nichtraucher UF: Übernachtung mit Frühstück HP: Halbpension VP: Vollpension
Reiterhof	Aufenthaltsraum mit TV	Kinderbett	<b>Zimmerkategorien</b> EZ: Einzelzimmer DZ: Doppelzimmer ZBZ: Zweibettzimmer DBZ: Vierbettzimmer MBZ: Mehrbettzimmer App: Appartement Suite Studio
Restaurant	Aufzug	Kinderspielplatz am Haus	<b>Fewokategorien</b> Typ A: 1 Wohn-/Schlafraum Typ B: Wohn-/Schlafraum und separater Schlafraum Typ C: Wohn-/Schlafraum und 2 separate Schlafräume Typ D: Wohn-/Schlafraum und 3 separate Schlafräume Typ E: Mehrzimmer-Fewo FH: Ferienhaus Mais: Maisonette
Sauna	Garage	Abhol- und Bringdienst vom und zum Bahnhof / Bushaltestelle	
Solarium	Internetnutzungs-möglichkeit	<b>Eigenschaften Zimmer/Fewo</b> Online buchbar	
Whirlpool	Konferenzraum	Allergikerfreundlich	
Zahlungsmöglichkeiten vor Ort	Liegewiese	Balkon	
Kreditkarte	Nichtraucherhaus/-wohnung/-zimmer	Fön	
EC-Card/Maestro	Parkplatz	Klimaanlage	
<b>Zielgruppen</b>	Wohnmobil-Entsorgungsstation	Minibar	
Kinderermäßigung	<b>Lage</b>	Radio	
Kinderbett	Ortsrand	TV im Zimmer	
Kinderspielplatz am Haus	Ruhige Lage	Telefon	
Abhol- und Bringdienst vom und zum Bahnhof / Bushaltestelle	Zentrumsnah	Terrasse	
<b>Eigenschaften Zimmer/Fewo</b>	<b>Verpflegung</b>	Wireless LAN	
Online buchbar	Diätküche / Vollwertkost	Zimmersafe	
Allergikerfreundlich	Frühstücksbuffet	Bad	
Balkon	<b>Sprachen</b>	Dusche	
Fön	Wir sprechen englisch	Geschirrspülmaschine (Fewo)	
Klimaanlage	Wir sprechen französisch	Waschmaschine (Fewo)	
Minibar	Wir sprechen italienisch	Separate Küche (Fewo)	
Radio	Wir sprechen niederländisch	Küchenzeile (Fewo)	
TV im Zimmer	Wir sprechen spanisch	Backofen (Fewo)	
Telefon	<b>Tiere</b>	Brötchen-Bring-Service (Fewo)	
Terrasse	Haustiere auf Anfrage	Frühstück möglich (Fewo)	
Wireless LAN	Haustiere erlaubt		
Zimmersafe	<b>Freizeit und Sport</b>		
Bad	Abschließbarer Fahrradstellplatz		
Dusche	Dampfbad		
Geschirrspülmaschine (Fewo)	Fahrradverleih		
Waschmaschine (Fewo)	Fitnessraum		
Separate Küche (Fewo)	Freibad		
Küchenzeile (Fewo)	Hallenbad		
Backofen (Fewo)	Kegelbahn		
Brötchen-Bring-Service (Fewo)			
Frühstück möglich (Fewo)			



# WEITERES

## WEITERE GASTGEBER

### AZUR ROSENCAMPING

Hardtweg 78-80 - 72820 Sonnenbühl  
Tel: 07128/466 - Fax: 07128/30137

### FERIENZIMMER PETER GALSTERER

Privatzimmer  
Steinbühlstr. 26 - 72820 Sonnenbühl  
Tel: 07128/47

## RESTAURANTS

### SPORTHEIM-GASTSTÄTTE DA PINO UNDINGEN

Lichtensteinstraße 21 - 72820 Sonnenbühl  
Tel: 07128/2686

### RESTAURANT-CAFÉ SONNENMATTE

Sonnenmatte 51 - 72820 Sonnenbühl  
Tel: 07128/304493  
www.restaurant-sonnenmatte.de

### LANDHOTEL SONNENBÜHL

Egelsbergstr. 12 - 72820 Sonnenbühl  
Tel: 07128/92830  
www.landhotel-sonnenbuehl.de

### RESTAURANT AM GOLFPLATZ „GAMBERO ROSSO“

Gewann vor Staudach 2, 72820 Sonnenbühl  
Tel: 07128/926680  
www.gamberorosso-ristorante.de

### GASTSTÄTTE ZUR SONNENALB

Trochtelfinger Str. 2 - 72820 Sonnenbühl  
Tel: 07128/2222  
www.zur-sonnenalb.de

### MAULTASCHENWIRT AUF DER NEBELHÖHLE

72820 Sonnenbühl  
Tel: 07128/2253  
www.maultaschen-wirt.de

### RASTHAUS / SKILIFT SCHANZ

Gewann Breitwiesen 1 - 72820 Sonnenbühl  
Tel: 07128/520  
www.skilift-genkingen.de/rasthausschanz.de

Die Tourist-Information der Gemeinde Sonnenbühl - nachfolgend „TIS- abgekürzt ist Herausgeber dieses Gastgeberverzeichnis mit Unterkünften von gewerblichen Beherbergungsbetrieben und Privatvermietern, nachstehend einheitlich „Gastgeber“ genannt. Die Bedingungen werden, soweit wirksam vereinbart, Inhalt des im Buchungsfall zwischen dem Gast und dem Gastgeber zu Stande kommenden Gastaufnahmevertrags und regeln ergänzend zu den gesetzlichen Vorschriften das Vertragsverhältnis zwischen dem Gast und dem Gastgeber. Die Bedingungen finden Sie auf der Homepage „www.sonnenbuehl.de“ Bitte lesen Sie diese Bedingungen daher sorgfältig durch.

# LOIPEN- UND WINTERSPORT IN SONNENBÜHL

## LOIPEN

### LOIPE 1: BOLBERG-LOIPE (KLASSISCH)

ca. 14 km, Teilstrecke ca. 8 km | 120 Höhenmeter  
mittelschwere Loipe | 780 - 880 m ü. NN

Einstiegsmöglichkeiten:  
- Parkplatz zwischen den OT Udingen und Willmandingen  
- Parkplatz Skilifte Genkingen

### LOIPE 2: SONNENBÜHL-LOIPE (KLASSISCH)

ca. 10 km, Teilstr. 1 ca. 4 km, Teilstr. 2 ca. 6 km  
100 Höhenmeter | mittelschwere Loipe | 770 - 810 m ü. NN

Einstiegsmöglichkeiten:  
- Parkplatz zwischen den OT Udingen und Willmandingen  
- AZUR-Rosencamping im OT Erpfingen

### LOIPE 3: SCHWABEN-LOIPE (KLASSISCH)

ca. 7 km | 100 Höhenmeter  
mittelschwere Loipe | 760 - 840 m ü. NN

Einstiegsmöglichkeiten:  
- Wanderparkplatz Melchinger Tal beim Skilift / Sommerbobbahn im OT Erpfingen  
- AZUR-Rosencamping im OT Erpfingen  
- Direkte Anbindung an das Feriendorf Sonnenmatte

## WINTERSPORT

### ALPIN-LIFTE / SKI- UND SNOWBOARD SCHULEN

**Erpfingen**  
**Lift/Schule**  
2 Lifte- Flutlichtanlage  
Tel. 07128-2056 oder 2393  
www.skiteam-erpfingen.de

**Udingen**  
**Lift/Schule**  
1 Lift  
www.skiundsnowboardschule-  
undingen.de

**Genkingen**  
**Lift/Schule**  
3 Lifte - Flutlichtanlage  
Tel. 07128-520  
www.funSPORTteam.de

**Willmandingen**  
**Lift/Schule**  
1 Lift - Flutlichtanlage  
www.skiclubwillmandingen.de



### LOIPE 4: TÄLER-LOIPE (KLASSISCH)

ca. 8 km | 50 Höhenmeter  
leichte Loipe | 730 - 800 m ü. NN

Einstiegsmöglichkeiten:  
- Parkplatz bei der Bärenhöhle  
- Parkplatz Golfplatz  
- Parkplatz Skilift Udingen

### LOIPE 5: GOLFPLATZ-LOIPE (KLASSISCH)

ca. 3,5 km bzw. 5 km  
leichte Loipe

Einstiegsmöglichkeiten:  
- Parkplatz bei der Bärenhöhle  
- Parkplatz Golfplatz  
- Parkplatz Skilift Udingen

### LOIPE 6: TÄLER-LOIPE (SKATING)

ca. 8 km | leichte Loipe

Einstiegsmöglichkeiten:  
- Parkplatz bei der Bärenhöhle  
- Parkplatz Skilift Udingen

### LOIPE 7: SONNENBÜHL-LOIPE (SKATING)

ca. 10 km | mittelschwere Loipe

Einstiegsmöglichkeiten:  
- Parkplatz zwischen den OT Udingen und Willmandingen

**Unsere Loipenflyer mit Karte erhalten Sie in unserer Tourist-Info.**

### NATUR-EISLAUFPLATZ

Beim Sportplatz in Erpfingen (wetterabhängig)

### RODELBAHNEN

Bei allen Skiliften besteht die Möglichkeit zum Rodeln.

### WINTERWANDERWEGE

Wunderschöne Winterlandschaften, den funkelnden Schnee auf stillen, weiten Wiesen erleben Sie auf den präparierten Wanderwegen der Gemeinde Sonnenbühl.

**Unsere gepflegte Gastronomie lädt anschließend zur gemütlichen Einkehr ein.**





# SONNENBÜHLER WANDERWEGE

## WANDERWEG 1: „REUTE“

Auf den Spuren der alten Landesgrenze zu Württemberg, Hohenzollern und Preußen

**Ausgangspunkt:** Wanderparkplatz „Melchinger Tal“, Erpfingen

**Wegstrecke:** ca. 4 km

**Wanderzeit:** ca. 1 Stunde

## WANDERWEG 2: „ROSSBERG“

Bergwanderung Roßbergkäpfe

**Ausgangspunkt:** Wanderparkplatz „Melchinger Tal“, Erpfingen

**Wegstrecke:** ca. 3 km

**Wanderzeit:** ca. 3/4 Stunde

## WANDERWEG 3: „GUPPENLOCH“

Filz-Wasserhochbehälter - Guppenloch - Rastplatz Erpfquelle - Bobbahn

**Ausgangspunkt:** Wanderparkplatz „Melchinger Tal“, Erpfingen

**Wegstrecke:** ca. 3,5 km

**Wanderzeit:** ca. 1 Stunde

Wanderkarten und unsere Flyer (Klimaweg, Grenzgängerweg, Highlights, Höhlenwelten und vieles mehr) erhalten Sie in der Tourist-Info.



## WANDERWEG 4: „BÄRENHÖHLE“

Auf der alten Höhlenstraße zur Bärenhöhle und zum Ostereiermuseum

**Ausgangspunkt:** Wanderparkplatz „Melchinger Tal“, Erpfingen

**Wegstrecke:** ca. 9,5 km

**Wanderzeit:** ca. 2,5 Stunden

## WANDERWEG 5: „BOLBERG“

Zum höchsten Punkt im Landkreis mit schöner Weitsicht, spannenden Schluchten im Lausental und steilen Felswänden

**Ausgangspunkt:** Wanderparkplatz „Bolberg“, Willmandingen

**Wegstrecke:** ca. 9 km

**Wanderzeit:** ca. 2,5 Stunden

## WANDERWEG 6: „MELCHINGEN“

Auf den Spuren der Steinzeitmenschen (bei Kindern beliebt)

**Ausgangspunkt:** Wanderparkplatz „Melchinger Tal“, Erpfingen

**Wegstrecke:** ca. 9,5 km

**Wanderzeit:** ca. 2,5 Stunden



## WANDERWEG 7: „HÖLLENBERG“

Zu einem der Extrem-Temperaturpunkte Deutschlands, zur Bärenhöhle und durch das Höllental

**Ausgangspunkt:** Wanderparkplatz „Schopfloch-Bloßenberg“, zwischen Undingen und Erpfingen /

**Wegstrecke:** ca. 6,5 km

**Wanderzeit:** ca. 1 3/4 Stunden

## WANDERWEG 8: „RUINE HOHENGENKINGEN“

Wanderung mit herrlicher Aussicht

**Ausgangspunkt:** Wanderparkplatz „Kalkstein“, Undingen

**Wegstrecke:** ca. 5 km

**Wanderzeit:** ca. 1 1/4 Stunden

## WANDERWEG 9: „DREI-HÜTTEN-WEG“

Zu einem Kleinklima-Phänomen der Schwäbischen Alb:

Doline Weidenwang

**Ausgangspunkt:** Wanderparkplatz „Kalkstein“, Undingen

**Wegstrecke:** ca. 9 km

**Wanderzeit:** ca. 2,5 Stunden



## WANDERWEG 10: „SCHLOSS LICHTENSTEIN“

Märchenschloss, spannende Höhle, Burgruine und herrliche Aussicht

**Ausgangspunkt:** Wanderparkplatz „Kalkstein“, Undingen

**Wegstrecke:** ca. 17 km; mit Lichtenstein plus 2,5 km

**Wanderzeit:** ca. 4,5 Stunden; mit Lichtenstein plus 0,5 Stunden

## KLIMAWEG

Vom Kältepool zum Sonnenparadies.

Klimageschichte der Sonnenalb entdecken.

**Ausgangspunkt:** Wanderparkplatz „Kalkstein“, Undingen

**Wegstrecke:** ca. 9 km

**Wanderzeit:** ca. 3 Stunden

## GRENZGÄNGERWEG

Grenzenlos wandern in Sonnenbühl.

**Einstieg:** Parkplatz Bärenhöhle, Erpfingen,

Wanderparkplatz Sonnenmatte (Gollenhalde), Erpfingen

**Wegstrecke:** ca. 23,2 km (teilbar)

**Wanderzeit:** ca. 6,5 Stunden



# TIPPS

## SONNENBÜHLER RADL-RUNDE 1

**Gesamtlänge:** etwa 25 km

**Einzelabschnitte:**

- Erpfingen-Bärenhöhle (ca. 4 km)
- Bärenhöhle-Undingen (ca. 5 km)
- Undingen-Willmandingen (ca. 4 km)
- Willmandingen-Melchingen (ca. 4 km)
- Melchingen-Erpfingen (ca. 8 km)



## WALDERLEBNISPFAD

Mach mit und staune über die Vielfalt der Natur bei der Jugendherberge Erpfingen. Erlebe unseren Wald mit allen Sinnen! Tolle Stationen wie z. B. Baumtelefon und Fichtenzapfenkatapult.

**Folge dem Marienkäfer. Ein Rundweg von etwa 2,5 km Länge führt dich wieder zurück.**



## SONNENBÜHLER RADL-RUNDE 2

**Gesamtlänge:** etwa 36 km

**Einzelabschnitte:**

- Erpfingen-Bärenhöhle (ca. 4 km),
- Bärenhöhle-Schloss Lichtenstein (ca. 5 km)
- Schloss Lichtenstein-Nebelhöhle (ca. 4 km)
- Nebelhöhle-Genkingen (ca. 4 km)
- Genkingen-Undingen (ca. 3 km)
- Undingen-Willmandingen (ca. 4 km)
- Willmandingen-Melchingen (ca. 4 km)
- Melchingen-Erpfingen (ca. 8 km)



## WALDSPORTPFAD

Beginn: Wanderparkplatz Bloßenberg  
Stationen: Zick-Zack-Strecke, Hindernisstrecke, Jope-Reck, Baumtreppe, Tiefseilparcours; Nordic-Walking-Pfad

# SONNENBÜHL VON A-Z

## SERVICE UND INFO

**Alb Apotheke**

Erpfinger Straße 4, Undingen, TEL: 2334

**Ärzte**

**Drs. Lang, Letsche, Werner**  
Schießgasse 12, Undingen, TEL: 606

**Bäckereien**

**Bäckerei Marquardt**  
Schießgasse 2/1, Undingen, TEL: 2341

**Bäckerei Haug**

Gönninger Straße 3/1, Genkingen  
TEL: 92200

Marktstraße 10, Erpfingen,  
TEL: 925888

Bolbergstraße 15, Willmandingen  
TEL: 928192

**Bäckerei Schmid** (b. Getränke  
Maier)

Am Genkinger Weg 3/1, Undingen

**Bäckerei Schneider** (bei Netto-  
Markt)

Robert-Bosch-Str. 1, Undingen

**Bahnhof Reutlingen**

TEL: 07121/ 11863

**Ballonsport, Ballonteam**

Sonnenbühl Günther Binder  
Löherstr. 25, Willmandingen,  
TEL: 1724

**Banken**

**Kreissparkasse Reutlingen,**  
Undinger Str. 2, Genkingen)

TEL: 07121/70184320

**Volksbank Ermstal-Alb e.G.**

Marktstr. 13, Erpfingen,  
TEL: 07123/1630

Erpfinger Str. 1, Undingen,  
TEL: 07123/1630

Bolbergstr. 25, Willmandingen,  
TEL: 07129/6900

**Büchereien**

**Erpfingen,** Trochtelfinger Str. 1

Di.: 17.30-19.00 Uhr

**Genkingen,** Hauffstr. 14, Brühlschlule

Do.: 15.00-17.00 Uhr

**Undingen,** Hauptstr.2, Rathaus

Fr.: 14.30-17.00 Uhr

**Willmandingen,** Rathausstr. 13, OV

Do.: 17.00-18.00 Uhr

**Busunternehmen**

**Kurzenberger GmbH**

Albstr. 3, Erpfingen, TEL: 653

**Leibfritz Reisen**

Am Genkinger Weg 3/1, TEL: 687

**KVR Reisen**

Länderstr. 3, Undingen, TEL: 3004112

**Camping**

Azur Rosencamping  
Hardtweg 78, Erpfingen, TEL: 466

**Fahrplanauskunft** 01805/779966

**Fahrradverleih WOF Bikebox**

Gönningerstr. 9, Genkingen,  
TEL: 927922

**Friseursalons**

**Abschnitt 1 Kerstin Betz**

Poststraße 32, Undingen,  
TEL: 927922

**Dirk Müh Friseure**

Im Dorf 5/1, Erpfingen, TEL: 2727

**HAAR-LAY Salon Elke Leibfritz**

Undinger Str. 2, Genkingen,  
TEL: 928165

**Friseursalon Willy Kommer**

Schießgasse 11, Undingen, TEL: 2356

**Freibad,** siehe Camping

**Fundbüro**

**Rathaus Erpfingen,** TEL: 925930

**Rathaus Genkingen,** TEL: 925940

**Rathaus Undingen,** TEL: 9250

**Rathaus Willmandingen,**  
TEL: 925950

**Getränkeshandel**

**Getränke Maier**

Am Genkinger Weg 3/1, Undingen,  
TEL: 587

**Getränke Buck**

Hindenburgstr. 2, Genkingen,  
TEL: 30336

**Undinger Weinkeller**

Zeughausstraße 4, Undingen,  
TEL: 3709

**Golfplatz, Golf-Club Reutlingen/  
Sonnenbühl e.V**

Im Zerg, Undingen, TEL: 92600

**Hallenbad**

**Hallenbad Pfullingen,**

TEL: 07121/704423

**Sternberghallenbad Gomadingen,**

TEL: 07385/526

**Jugendherberge Erpfingen**

Auf der Reute 1, Erpfingen, TEL: 1652

**Kegelbahnen**

**Kegelbahn Erpftalhalle**

Untere Wässere, Erpfingen,  
TEL: 2095

**Kegelbahn Landhotel Sonnenbühl**

Egelsbergstr. 12, Willmandingen,  
TEL: 2830

**Kfz-Service**

**Kfz-Service Bez**

Albstr. 24, Erpfingen, TEL: 2329

**Kfz-Service Möck**

Thomasstr. 26, Willmandingen,  
TEL: 459

**Kfz-Service Weiß & Brunner**

Erpfinger Str. 13, Undingen, TEL: 707

**Autohaus H. Walter** Am Genkinger  
Weg 1+3/1, Undingen, TEL: 1707

**Kirchen**

**Evangelisch**

Steigstraße 3, Erpfingen, TEL: 636

Undinger Str. 8, Genkingen, TEL: 618

Poststr. 13, Undingen, TEL: 30360

Lauchertstr.3, Willmandingen,  
TEL: 744

**Katholisch** Kirchstr. 13,  
Großengstingen, TEL:  
07129/932704

**Neuapostolische Kirche**

**Sonnenbühl**

Robert-Bosch-Str. 24, Undingen,  
TEL: 927787

**Christliches Zentrum Sonnenbühl**

Bolbergstr. 22/1, Willmandingen,  
TEL: 07128/9278503

**Kinder-und Jugendbüro**

Tobias Dreher,

Hauptstr. 2, Undingen,  
TEL: 015780573973

**Krankenhäuser**

**Klinikum am Steinenberg**

Steinenbergstr. 31, Reutlingen  
TEL: 07121/2000

**Albklinik** Lautertalstraße 47,  
Münsingen, TEL: 07381/1810

**Kutschfahrten**

Wanderreitstation Sonnenalb-Kut-  
scher, Rathausstr. 3, Willmandingen,  
TEL: 927521 & 0175/2762148

**Lebensmittel**

**Edeka Friedrich,**

Robert-Bosch-Str. 2, Undingen

**Netto Markendiscout,**

Robert-Bosch-Str. 1, Undingen

**Bioland Gärtnerhof,**

Thomasstrasse 19, Willmandingen,  
TEL: 929876

**Metzgerei**

**Allmendinger**

Schießgasse 4, Undingen; TEL: 2302

**Pfeiffer,**

Melchinger Str. 16,  
Willmandingen, TEL: 927090

**Rein**

Pfullinger Str. 1, Genkingen,  
TEL: 927090

**Museum, Ostereimuseum**

Steigstr. 8, Erpfingen, TEL: 925-18

**Notruf:** 112

**Öffentliche Toiletten**

**Kurgarten,** Erpfingen (April-  
Oktober)

**Haus des Gastes,** Trochtelfinger  
Str. 3, Erpfingen

**An der Bärenhöhle,** Erpfingen

**An der Nebelhöhle,** Genkingen

**Vorplatz Zehntscheuer,** Undingen

**Pit Pat,** siehe Camping

**Polizei**

**Polizei-posten Alb,**

TEL: 07129/932660

**Polizeirevier Pfullingen,**

Burgstr. 26,  
TEL: 07121/99180

**Post**

**siehe Edeka Friedrich** in Undingen

**siehe Bäckerei Haug** in Genkingen

**Shopping und mehr**

**Schönes Ambiente,** Poststraße 15,  
Undingen, TEL: 9281 343

**Foto & Schreibwaren Jill Carstens,**

Poststraße 15, Undingen,  
TEL: 3803487

**Skilifte**

**Erpfingen,** TEL: 2056

www.skiteam-erpfingen.de

**Genkingen,** TEL: 520

www.funSPORTteam.de

**Undingen**

www.skischule-undingen.de

**Willmandingen**

www.skiclubwillmandingen.de

**Sommerbobbahn und Kletterpark**

Stettener Str. 44, Erpfingen,  
TEL: 2056

**Tankstelle Thomas Sauer**

Gönninger Str. 21, Genkingen,  
TEL: 2321

**Taxi**

**Bartetzko,** TEL: 07129/932950

**Rau** (und Kraftverkehr) Länderstr. 3,  
Undingen, TEL: 3004112

**Tennishalle**

**Landhotel Sonnenbühl,**

Egelsbergstr. 12, Willmandingen,  
TEL: 92830

**Undingen,** TEL: 2686

**Theater Lindenhof**

Unter den Linden 18, Melchingen,  
TEL: 07126/929394

**Tierarztpraxis**

Andreas Crienitz,  
Erpfinger Str. 45, Undingen,  
TEL: 3805157

**Wanderkarten**

Tourist Info-Rathaus Undingen

**Wanderreitstation**

Reuschelhof, Rathausstr. 3, Will-  
mandingen, 07128/927521 oder  
0175/2762148

**Zahnärzte**

**Dr. Arbter**

Hauptstr. 9, Undingen, TEL: 1266

**Dr. Meinhof**

Kirchbergstr. 20, Undingen,  
TEL: 30100

**Dr. Faßnacht**

Lauchertstr. 4, Willmandingen,  
TEL: 3621

**Dr. Claudia Niehbuhr**

Poststraße 23, Undingen  
TEL: 3803818







## HIGHLIGHTS SONNENBÜHL

Karls- und Bärenhöhle  
Nebelhöhle  
Klimaweg  
Grenzgängerweg  
Ostereimuseum  
Freizeitpark Traumland  
Sommerbobbahn  
Kletterpark  
Golfplatz  
Feriendort Sonnenmatte  
Campingplatz

Jugendherberge  
Ballonfahrten  
Romantikhotel Hirsch  
Landhotel Sonnenbühl  
Flugschule Sonnenbühl  
Wintersport  
Wanderweg u. Radwegenetz

... und vieles mehr zum Entdecken  
und Genießen

## KONTAKT

### Tourist-Info | Rathaus Undingen

Hauptstraße 2  
72820 Sonnenbühl

**Tel.:** 07128 / 925-18

**Fax:** 07128 / 925-50

**Mail:** [info@sonnenbuehl.de](mailto:info@sonnenbuehl.de)

**Instagram:** [@sonnenbuehl.hochgefuehl](https://www.instagram.com/sonnenbuehl.hochgefuehl)



[www.sonnenbuehl.de](http://www.sonnenbuehl.de)

